

## Le piégeage des reines fondatrices :

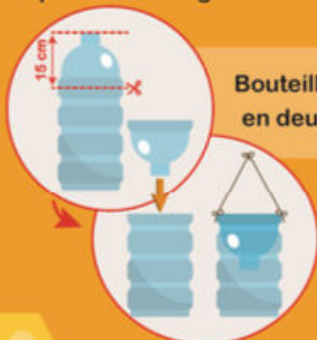
Début mars, les reines frelons asiatiques, fécondées à l'automne, sortent d'hivernation et s'apprentent à fonder la colonie.

C'est la période propice pour les piéger.

### Comment faire ?

Procurez-vous un piège gratuitement lors des 4 distributions qui auront lieu à Bormisport, ou bien fabriquez-le à l'aide d'une bouteille en plastique coupée en deux dont vous aurez retourné le goulot. Le piège est amorcé avec un appât composé de :

- 1/3 de vin blanc
- 1/3 de bière
- 1/3 de sirop de fruits rouges



Bouteille coupée en deux parties

Placez le piège dans un endroit où vous pourrez facilement le contrôler, en effet il n'existe pas d'appât sélectif et d'autres insectes pourraient être piégés.

Si c'est le cas, cessez le piégeage et contactez [bormesfrelonsasiatiques@gmail.com](mailto:bormesfrelonsasiatiques@gmail.com) pour des conseils. Dans tous les cas, il faut impérativement stopper le piégeage fin avril, date à laquelle les reines ne sortent plus du nid.

## Recueil des données :

Relevez régulièrement vos pièges pour comptabiliser les prises et connectez-vous sur : <http://bit.ly/BormesFrelons>

## DISTRIBUTION GRATUITE DE PIEGES A REINES ET INFORMATION

-Bormisport-

- Mercredi 19 février de 10h à 12h
- Samedi 29 février de 10h à 12h
- Mercredi 11 mars de 14h à 16h
- Samedi 21 mars de 10h à 12h

Distribution réservée aux Borméens sur présentation d'un justificatif de domicile.

Si vous repérez un nid :

Notez précisément son emplacement et contactez le service technique de la mairie :

[service.technique@ville-bormes.fr](mailto:service.technique@ville-bormes.fr)

04 94 05 34 60



■ INFOS :

06 83 47 52 94 ou

[bormesfrelonsasiatiques@gmail.com](mailto:bormesfrelonsasiatiques@gmail.com)

BORMES LES MIMOSAS

# Le Frelon Asiatique

*Vespa velutina nigrithorax*



## Le reconnaître Le signaler



Dans le cadre du premier budget participatif mis en place par la ville de Bormes les Mimosas, les administrés ont voté pour le projet de Lucie et Léon visant à lutter contre le frelon asiatique.

Cette opération est à la fois une campagne d'information, de distribution gratuite de pièges à reines, de destruction de nids et de recueil et analyse des données.

Le frelon asiatique est un insecte très invasif et nuisible, du fait de sa rapidité de reproduction, du manque de prédateur et des besoins protéinés de ses larves.

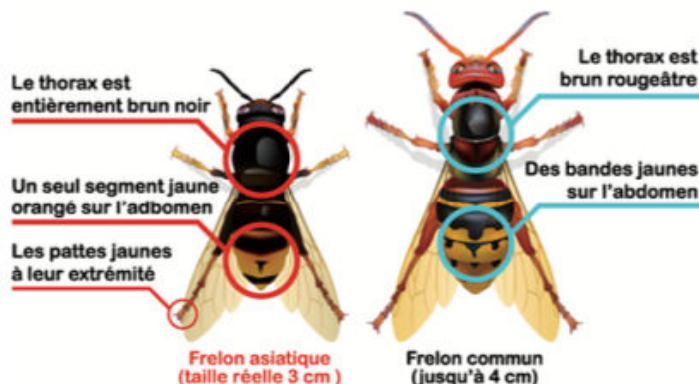
Tous les autres insectes sont des proies pour ce prédateur (abeilles, papillons, chenilles, sauterelles...) qui met en danger la biodiversité.

La prévention et la lutte contre le frelon asiatique doivent être une action collective. Elles passent par le repérage et la destruction des nids, et le piégeage des reines fondatrices au printemps.



## Comment identifier le frelon asiatique sans se tromper ?

Le frelon asiatique est plus petit que le frelon européen, il est noir sauf l'extrémité de son abdomen, sa face et ses pattes qui sont jaunes-oranges.



## Confusions possibles



## Repérer et signaler les nids :



## Le nid primaire :

Quand ?

De mars à juin, la reine construit un petit nid qui va lui permettre d'élever les premières générations d'ouvrières.

Où ?

Le nid primaire est bâti dans un endroit protégé : Abri de jardin, auvent, avancée de toit...

Caractéristiques ?

Il est de forme sphérique, suspendu, et mesure de 5 à 30cm. L'ouverture est située en-dessous.

## Le nid secondaire :

Quand ?

Lorsque les ouvrières sont en nombre suffisant, à partir de juin, la colonie se déplace.

Où ?

Le nid secondaire est construit en hauteur dans les arbres. Caractéristiques ? Il est en forme de poire et peut mesurer jusqu'à 120cm.

L'ouverture est toujours petite et sur le côté.

Que faire ?

Au printemps et en début d'été, vérifiez régulièrement vos abris, dépôts de toit, granges, caravanes isolées... A partir de juillet, observez votre environnement, (allées et venues des frelons, masses sombres dans les arbres...)

Et soyez également vigilants en tant qu'observateurs lors de vos promenades.

