

## ANNEXE 1 CARTE DES ENJEUX Zoom

**LEGENDE**

- espace urbanisé aggloméré
- espace urbanisé diffus
- enjeux d'urbanisation future
- enjeux sensibles
- espaces naturels avec éventuellement constructions isolées

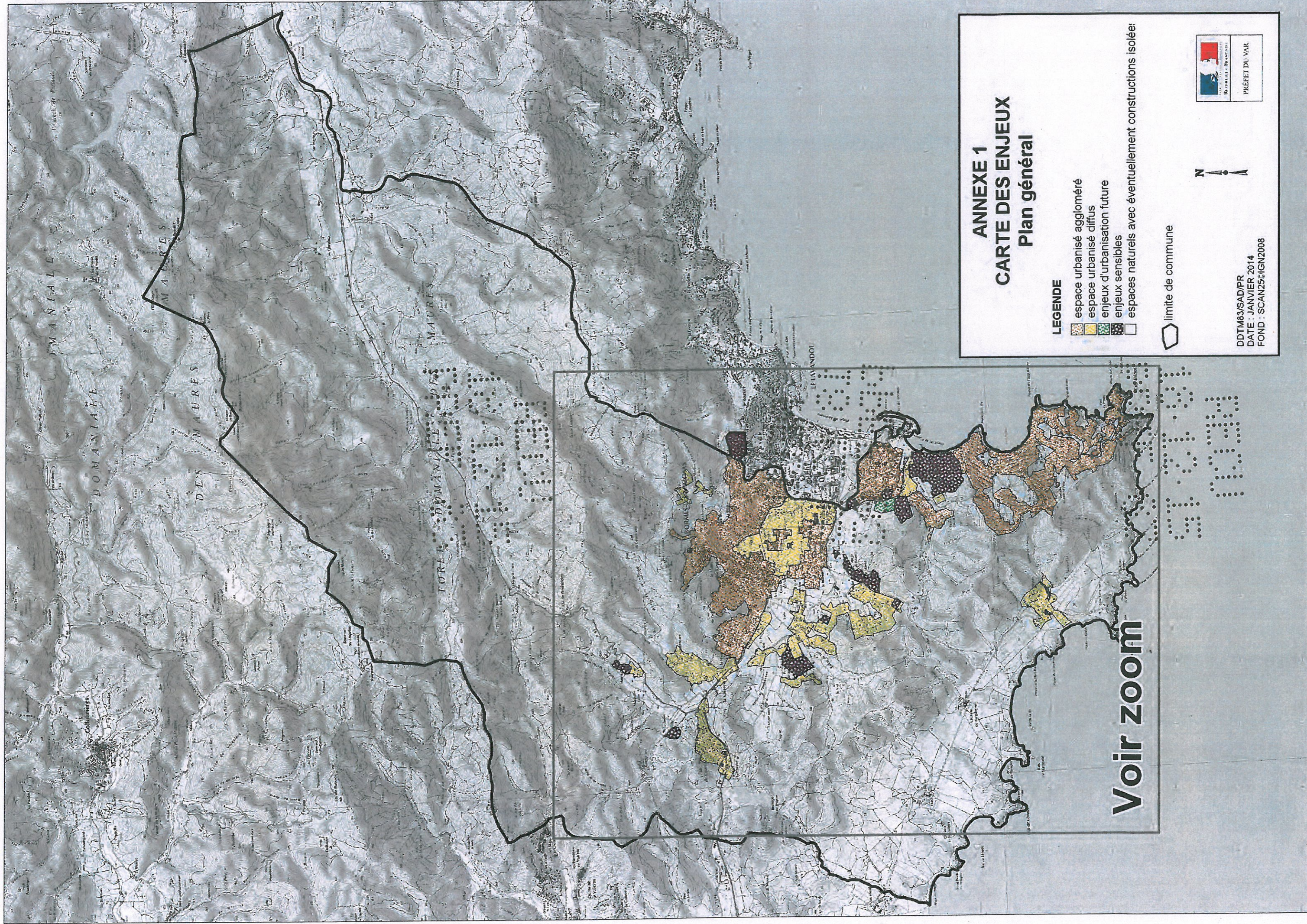
limite de commune

N

PRÉFET DU VAR






DDTM83/SAD/PR  
DATE : JANVIER 2014  
FOND : SCAN25/IGN2008






**ANNEXE 1**  
**CARTE DES ENJEUX**  
**Plan général**

**LEGENDE**

-  espace urbanisé aggloméré
-  espace urbanisé diffus
-  enjeux d'urbanisation future
-  enjeux sensibles
-  espaces naturels avec éventuellement constructions isolées

 limite de commune

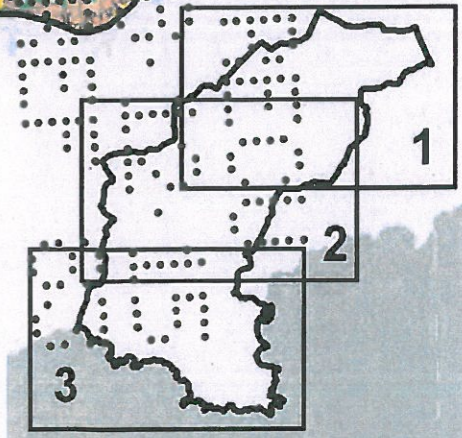
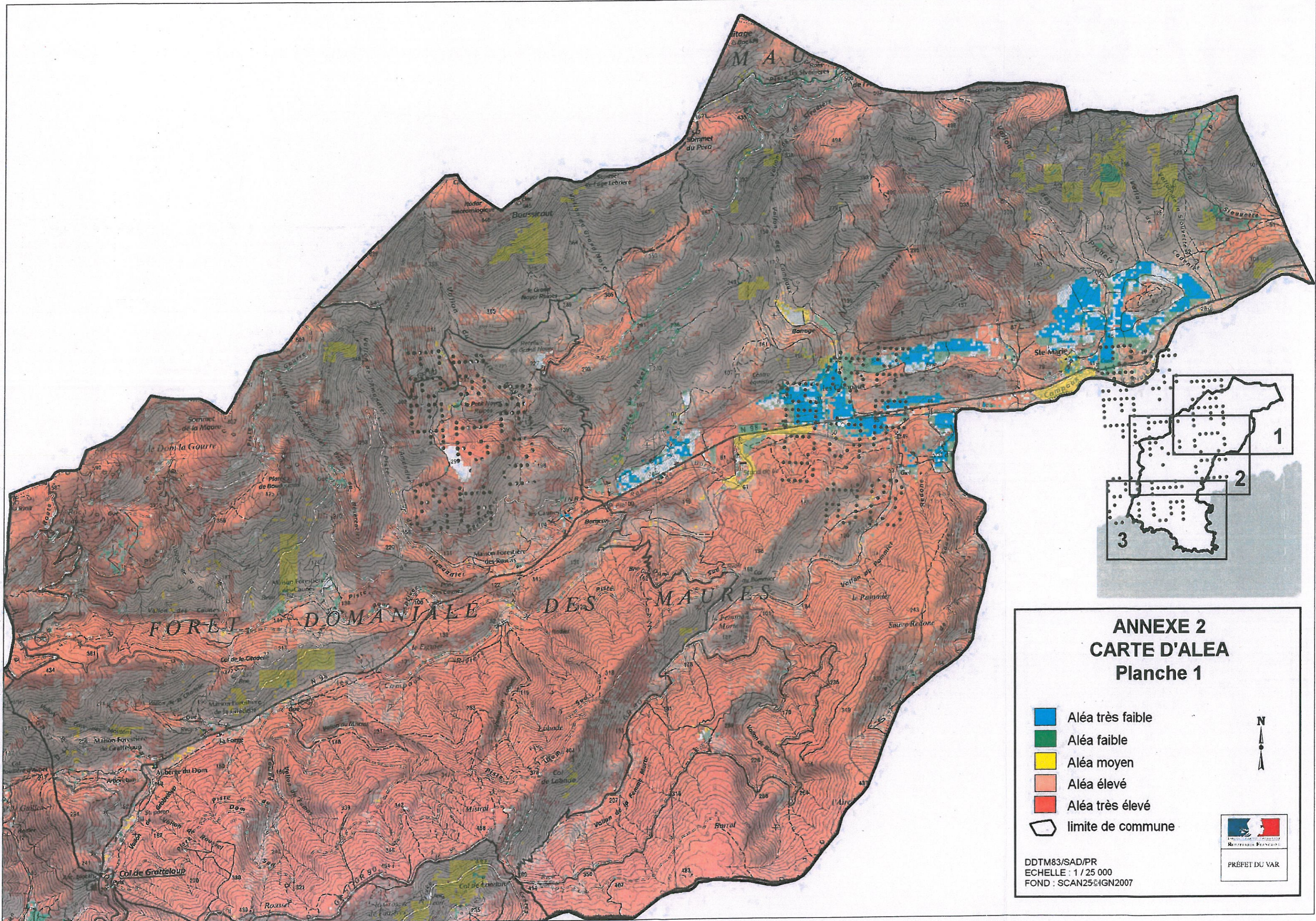


**Voir zoom**

DDTM83/SAD/PR  
 DATE : JANVIER 2014  
 FOND : SCAN25©IGN2008







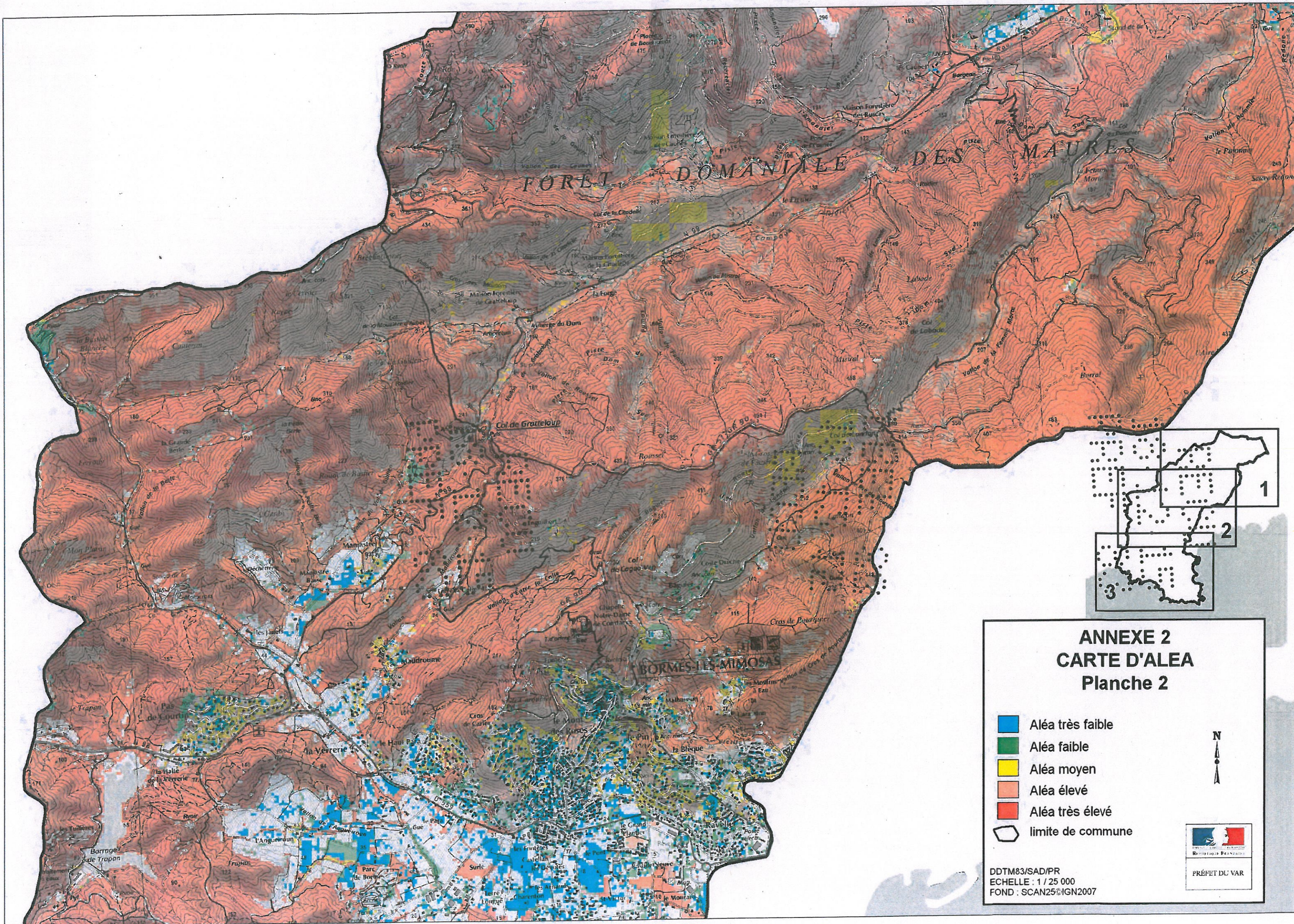
**ANNEXE 2  
CARTE D'ALEA  
Planche 1**

- Aléa très faible
- Aléa faible
- Aléa moyen
- Aléa élevé
- Aléa très élevé
- limite de commune



DDTM83/SAD/PR  
ECHELLE : 1 / 25 000  
FOND : SCAN25©IGN2007





**ANNEXE 2  
CARTE D'ALEA  
Planche 2**

- Aléa très faible
- Aléa faible
- Aléa moyen
- Aléa élevé
- Aléa très élevé
- limite de commune



DDTM83/SAD/PR  
 ECHELLE : 1 / 25 000  
 FOND : SCAN2501GN2007

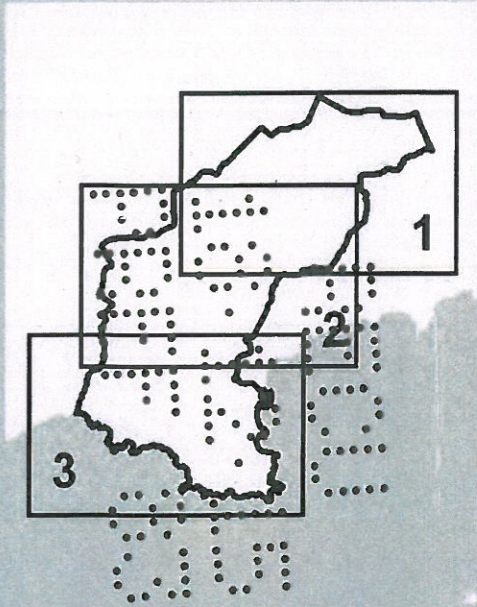
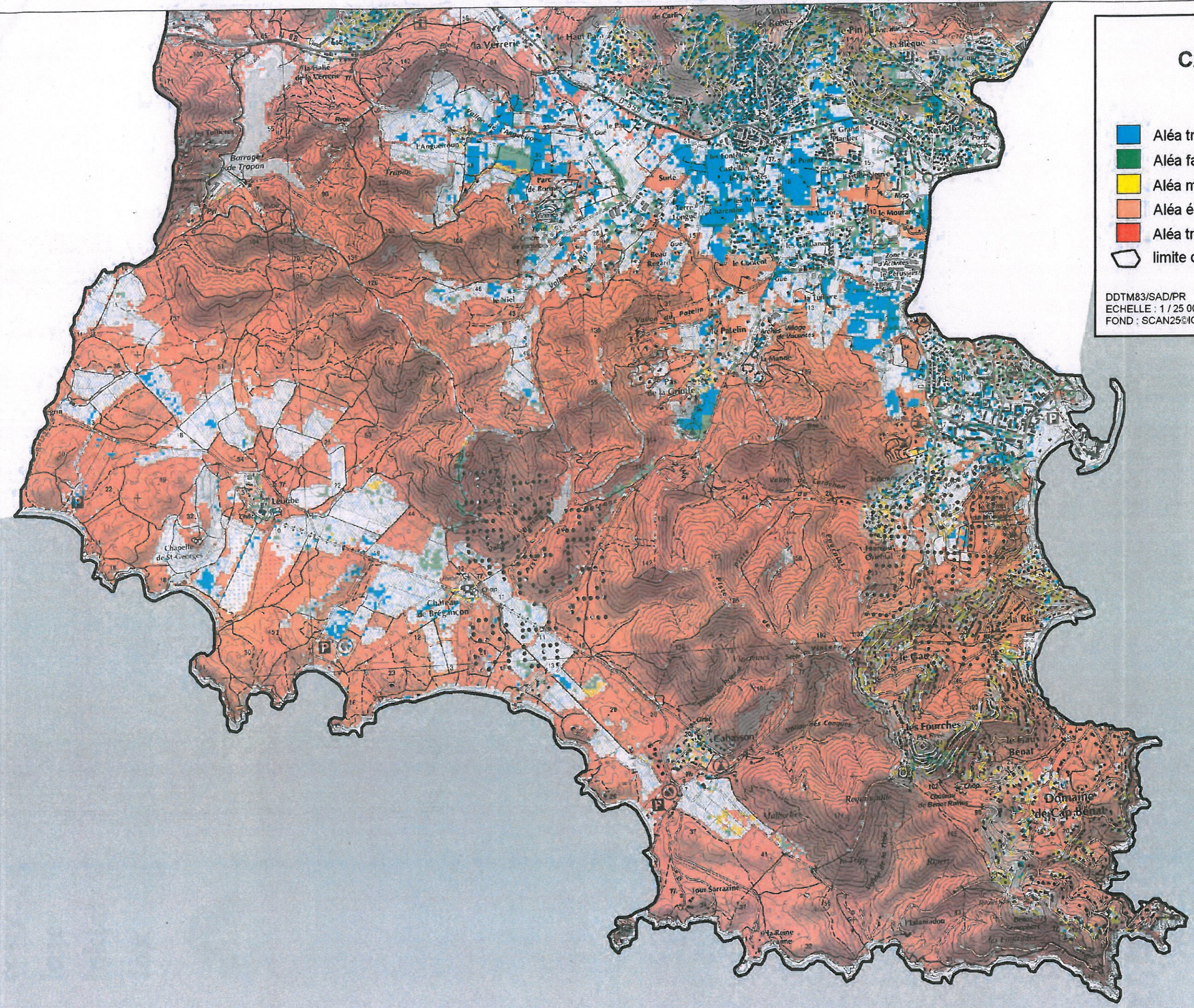


# ANNEXE 2 CARTE D'ALEA Planche 3

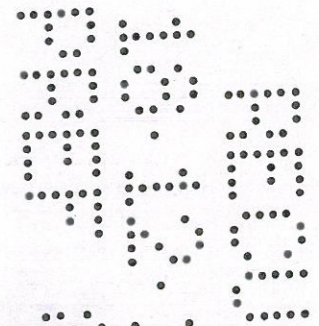
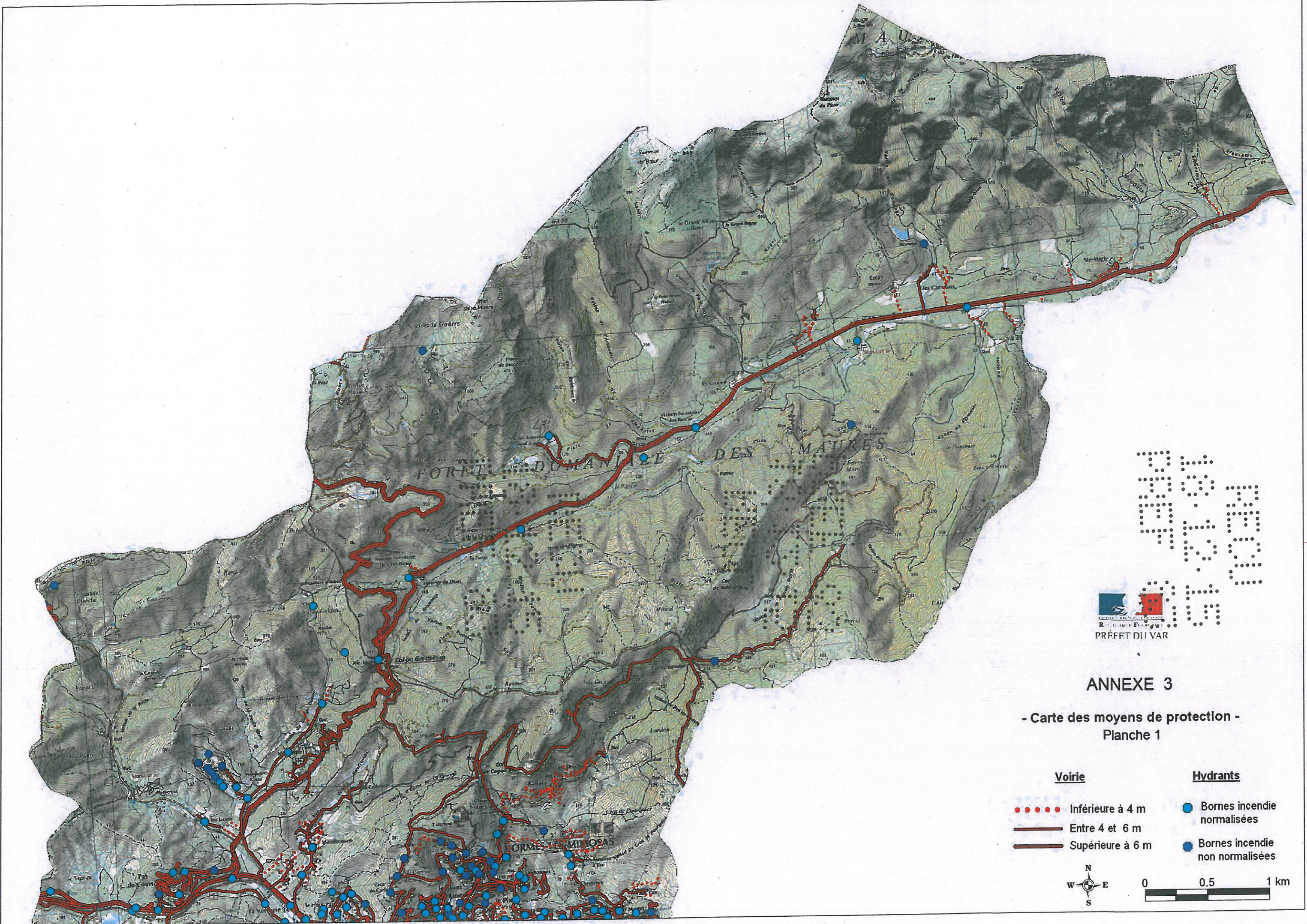
-  Aléa très faible
-  Aléa faible
-  Aléa moyen
-  Aléa élevé
-  Aléa très élevé
-  limite de commune



DDTM83/SAD/PR  
ECHELLE : 1 / 25 000  
FOND : SCAN25©IGN2007



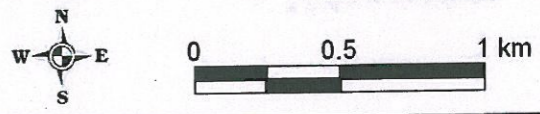




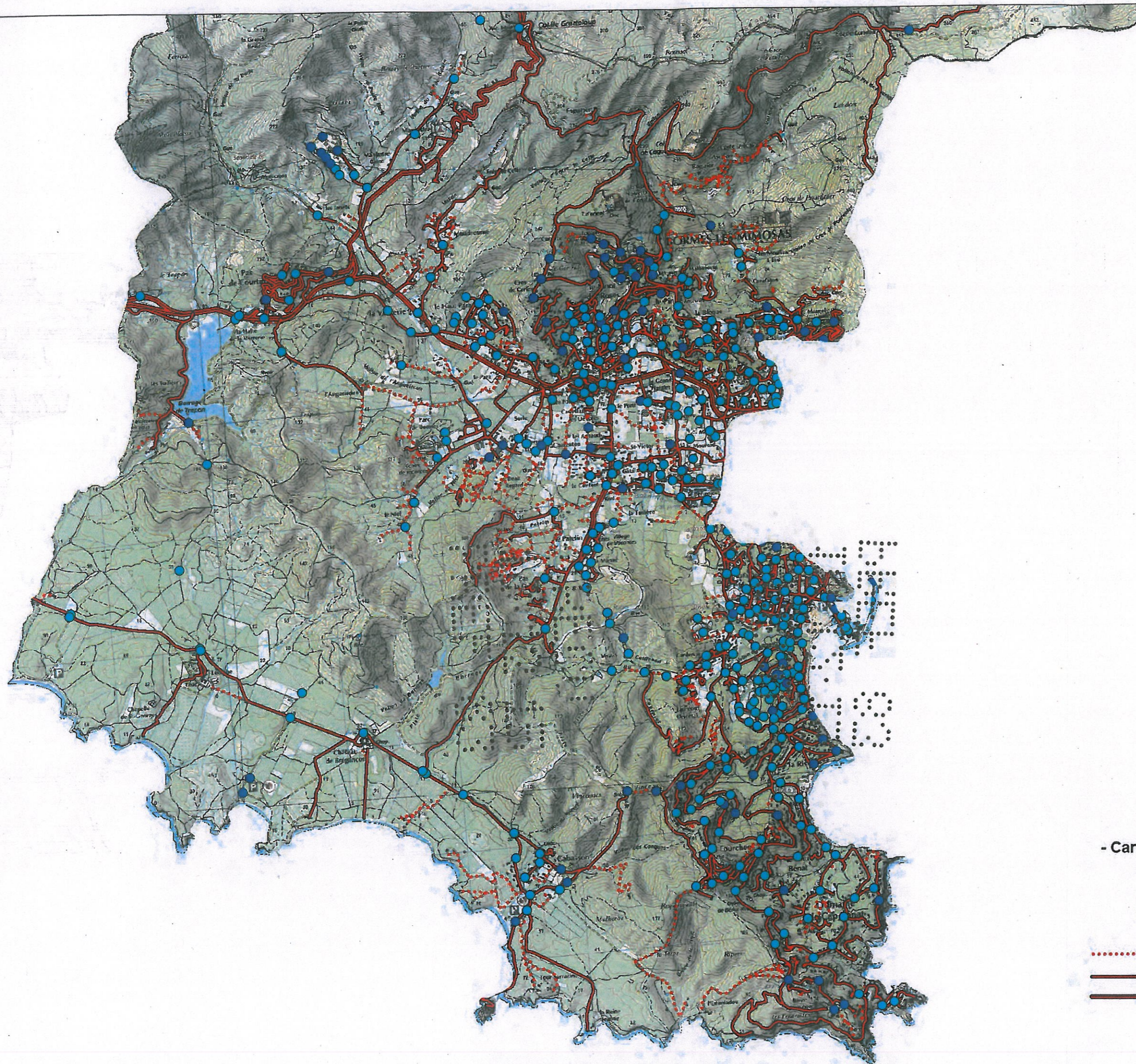
**ANNEXE 3**

**- Carte des moyens de protection -  
Planche 1**

- | <u>Voie</u>            | <u>Hydrants</u>                   |
|------------------------|-----------------------------------|
| ••••• Inférieure à 4 m | ● Bornes incendie normalisées     |
| — Entre 4 et 6 m       | ● Bornes incendie non normalisées |
| — Supérieure à 6 m     |                                   |







PRÉFET DU VAR

### ANNEXE 3

- Carte des moyens de protection -  
Planche 2

- | <u>Voirie</u>          | <u>Hydrants</u>                   |
|------------------------|-----------------------------------|
| ..... Inférieure à 4 m | ● Bornes incendie normalisées     |
| — Entre 4 et 6 m       | ● Bornes incendie non normalisées |
| — Supérieure à 6 m     |                                   |

